

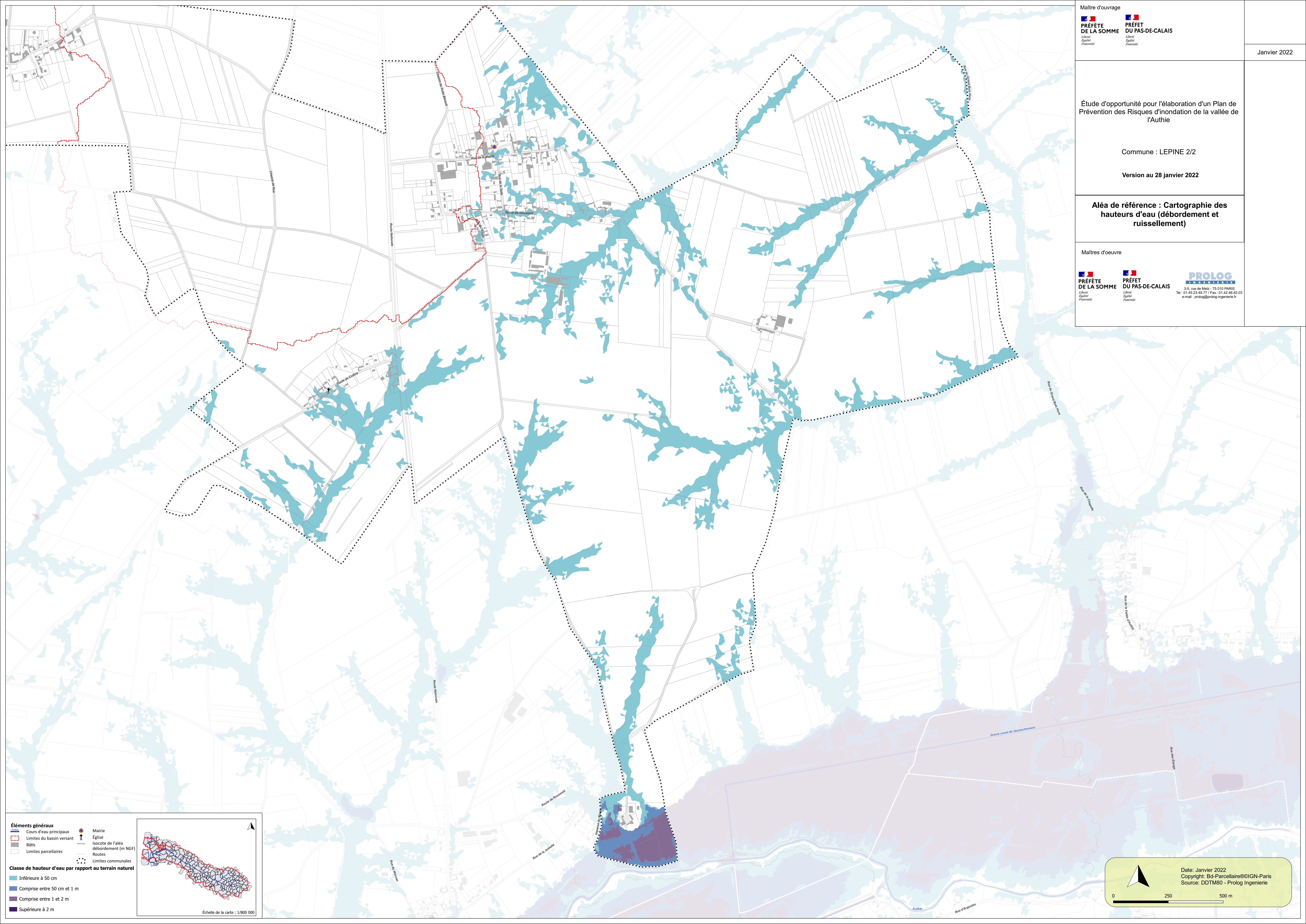
Étude d'opportunité pour l'élaboration d'un Plan de Prévention des Risques d'inondation de la vallée de l'Authie

Commune : LEPINE 2/2

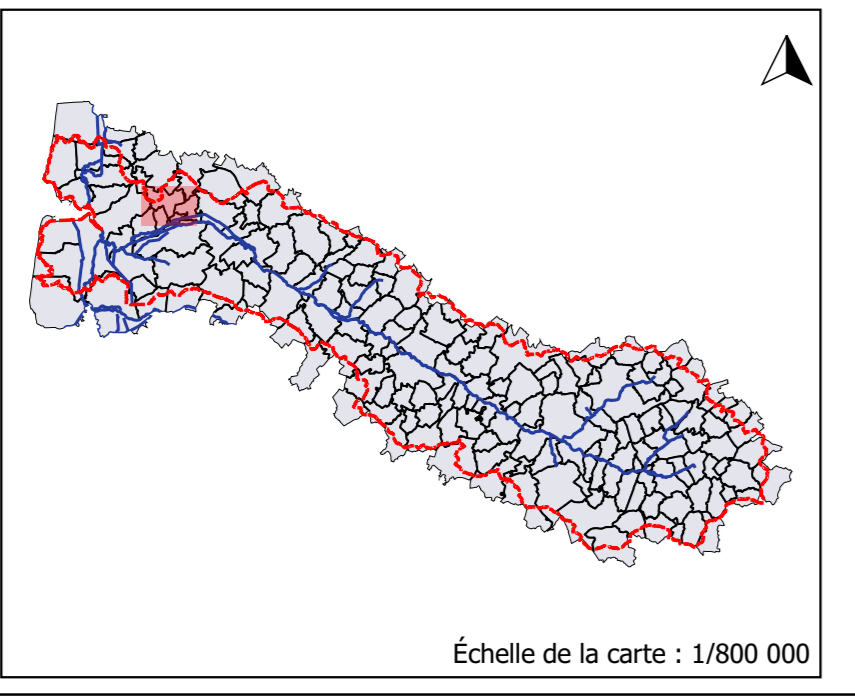
Version au 28 janvier 2022

Aléa de référence : Cartographie des hauteurs d'eau (débordement et ruissellement)

Maitres d'oeuvre



- Éléments généraux**
- Cours d'eau principaux
 - Limites du bassin versant
 - Bâts
 - Limites parcellaires
 - Mairie
 - Église
 - Isocote de l'aléa débordement (m NGF)
 - Routes
 - Limites communales
- Classe de hauteur d'eau par rapport au terrain naturel**
- Inférieure à 50 cm
 - Comprise entre 50 cm et 1 m
 - Comprise entre 1 et 2 m
 - Supérieure à 2 m



Date: Janvier 2022
 Copyright: Bd-Parcellaire©IGN-Paris
 Source: DDTM80 - Prolog Ingenierie